



UNIVERSITY
OF OSLO

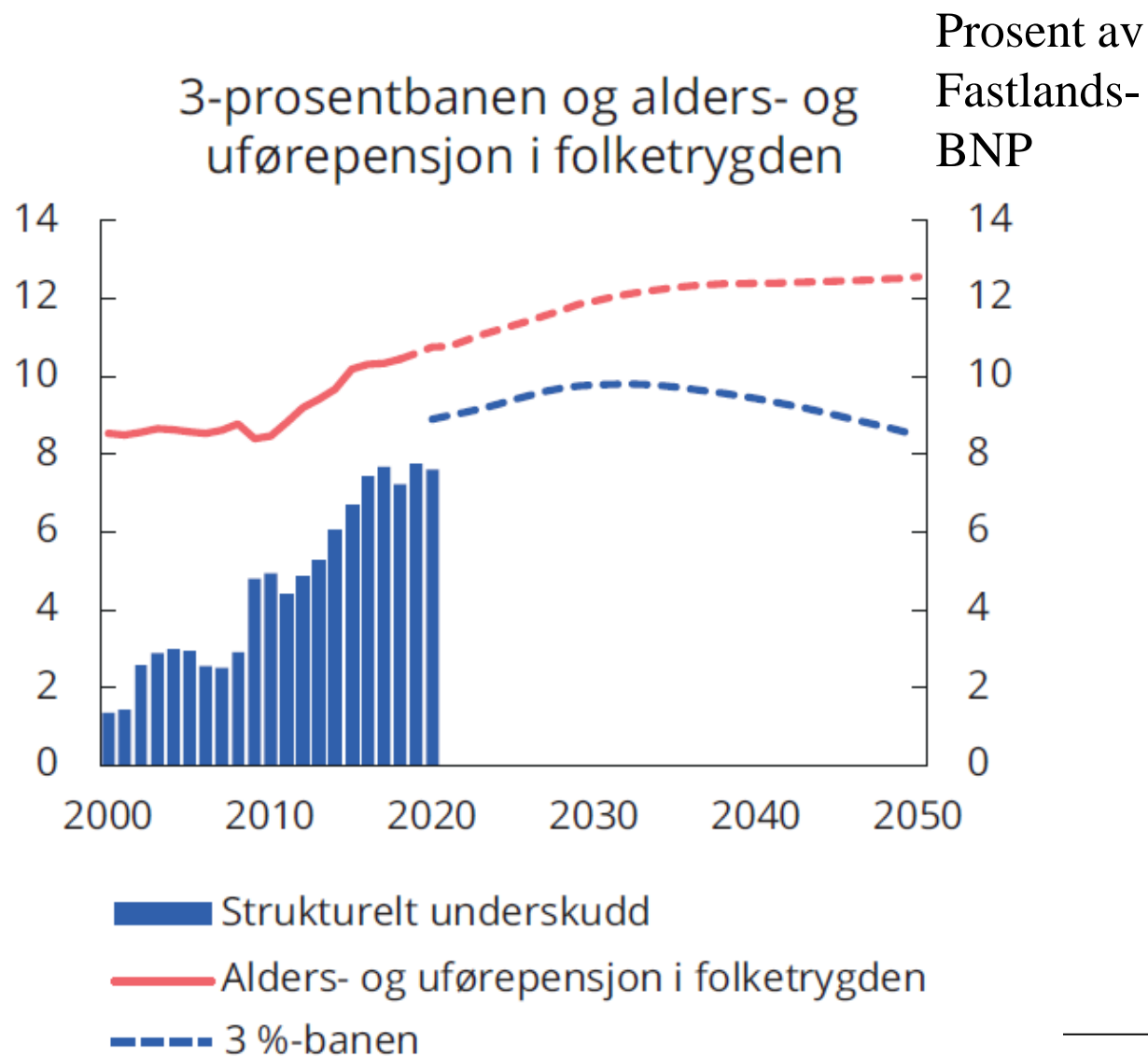
Offentlige finanser i et makroperspektiv

Steinar Holden
Økonomisk institutt, UiO
<http://folk.uio.no/sholden/>

Polyteknisk Forening's Direksjonssamling
15. januar 2020



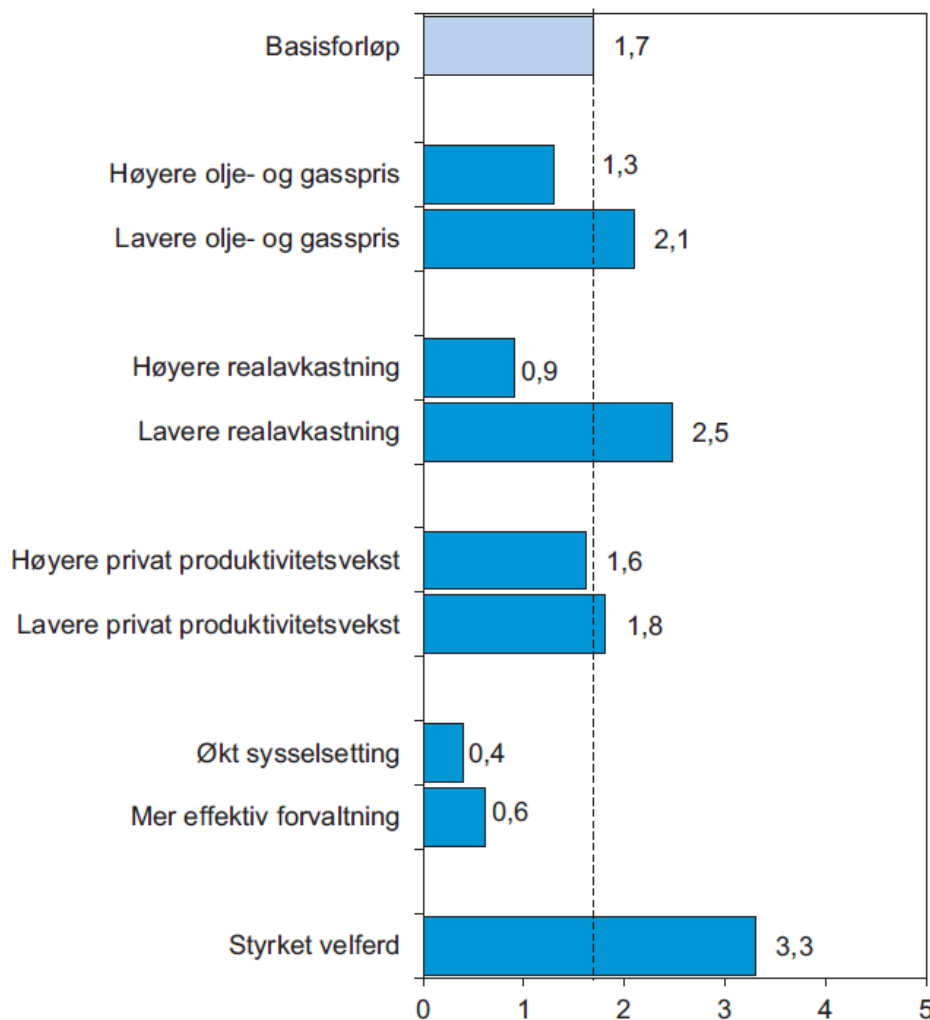
Fondsavkastning kan ikke dekke økende utgifter





Utgiftsgap kan dekkes på ulike måter

Inndekningsbehov i offentlige finanser. Per tiår 2030-2060



Olje- og gasspris: 100 2017-kroner lavere/høyere oljepris per fat. Gassprisen endres tilsvarende.

Realavkastning: 1 prosentenhett lavere/høyere realavkastning i SPU. Uttaket fra fondet justeres tilsvarende.

Produktivitsvekst: ½ prosentenhett lavere/høyere årlig produktivitsvekst i privat sektor.

Økt sysselsetting: 10 pst. høyere enn i basisforløpet i 2060.

Økt effektivitet: ¼ pst. per år.

Styrket velferd: 1 pst. årlig økning i ressursinnsatsen per bruker innenfor helse og omsorg.



UNIVERSITY
OF OSLO

Fire måter å bedre offentlige finanser på

Økte inntekter

- . Sysselsetting
- . Skatter og avgifter

Reduserte utgifter

- . Pensjoner og overføringer
- . Offentlige tjenester
 - .Viktig med forbedringer og "budsjettdisiplin", men
 - .Forbedringer i kvalitet gir lite rom for kutt i budsjett
 - .Forventninger om bedre standard



UNIVERSITY
OF OSLO

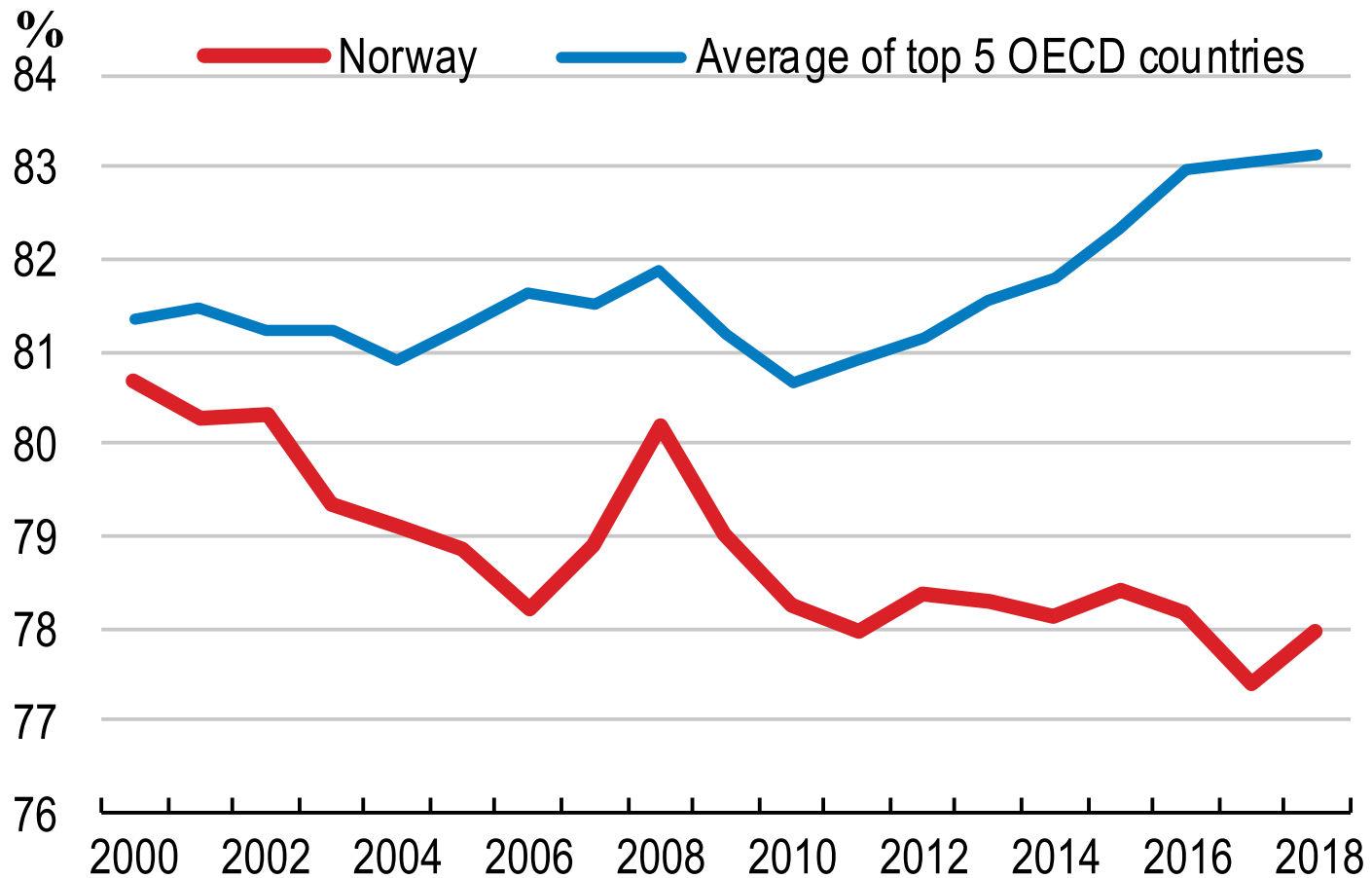
Skatter og avgifter Øke? Endre innretning?

- Effektivitet, fordeling, mobilitet, legitimitet, gjennomførbarhet
- Skatt på arbeid kan svekke arbeidstilbudet
- Vanskelig å skattlegge mobile skattebaser
- Fordelingshensyn på toppen og i bunnen
- Miljø og klima



Fallende sysselsettingsrate, og ikke lenger i toppen

Labour force participation rate, 15-64 years



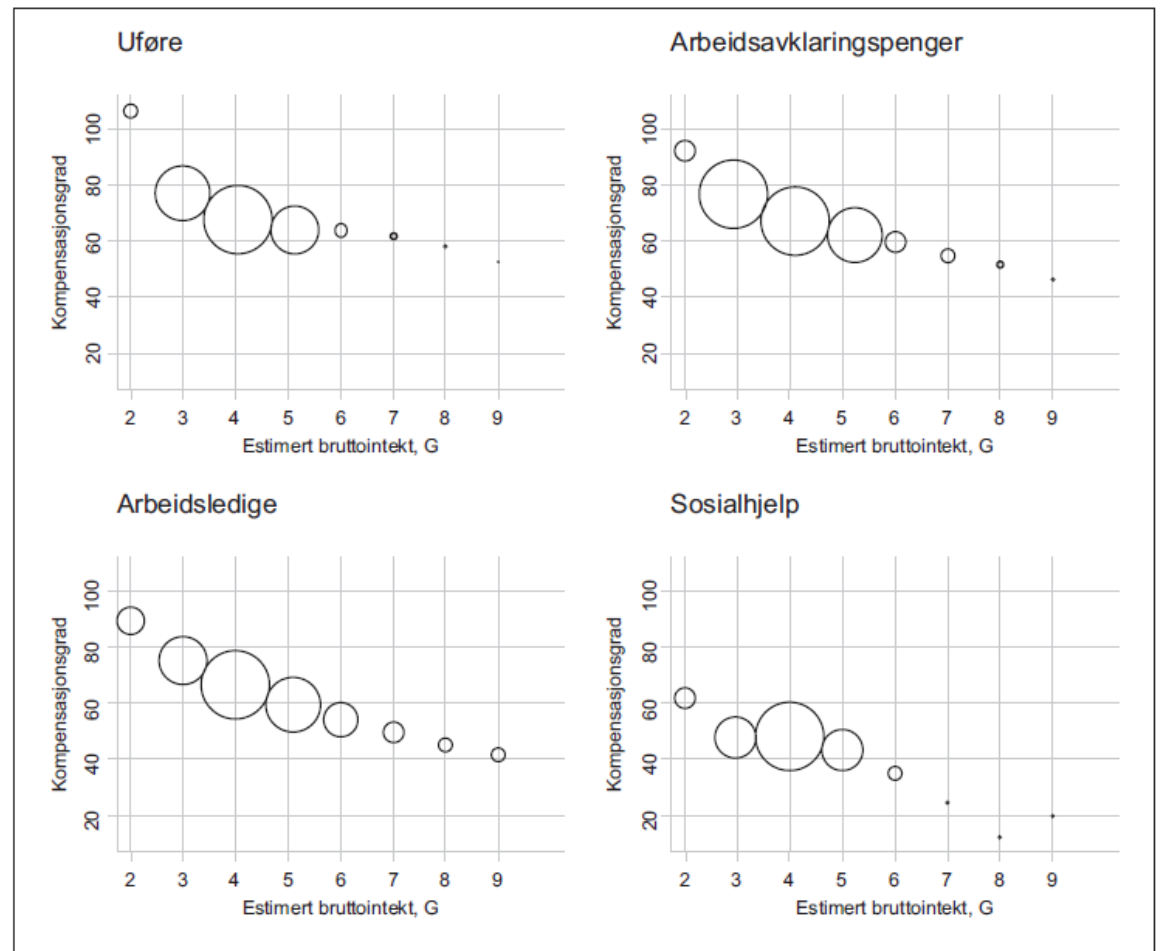


Lav skatt på lav arbeidsinntekt

- Lavtlønte har størst risiko for å falle ut av arbeidsmarkedet
- Automatisering som erstatter arbeidskraft kan redusere lønn og sysselsetting => lavlønte særlig utsatt

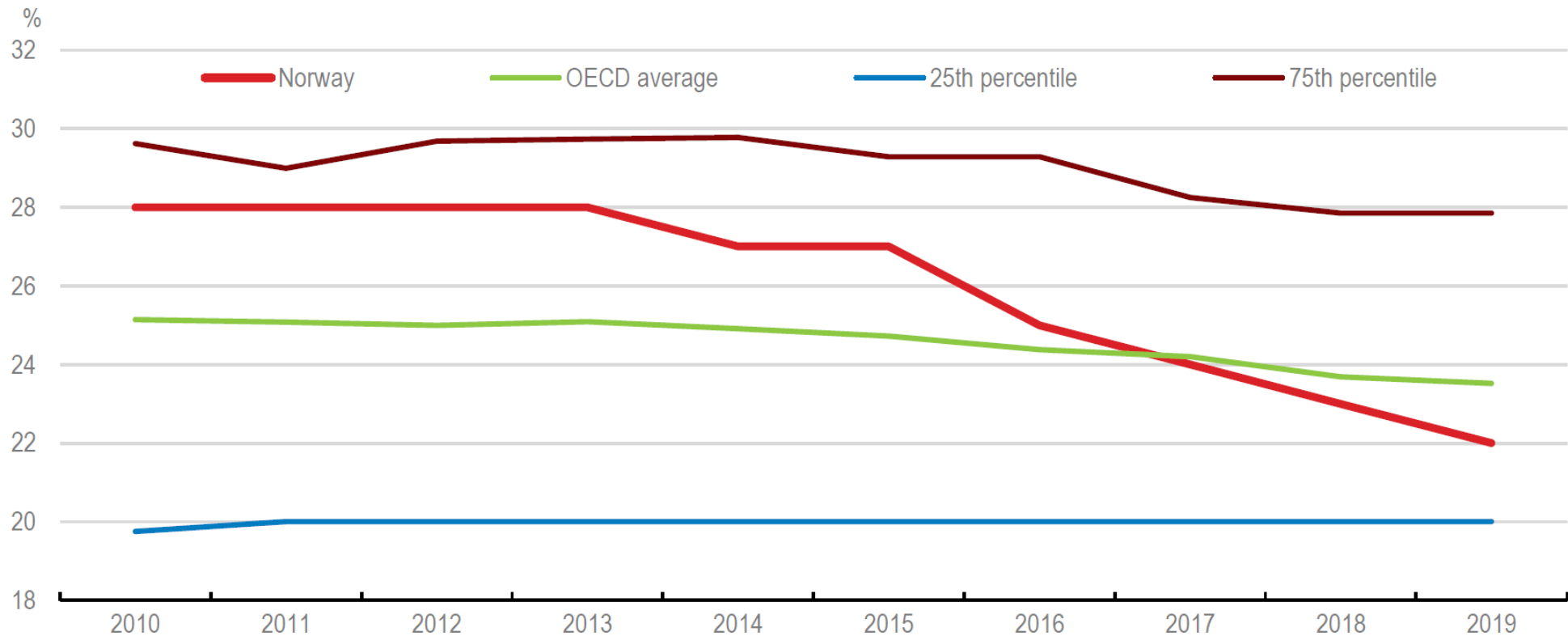
Kompensasjonsgrad etter skatt ved overgang fra stønad til arbeid

Fig5-4





Kapitalen er mobil - selskapskatt på vei ned



Note: Combined statutory corporate tax rate, ie includes surtax and sub-national tax as well as central-government corporate tax rates.

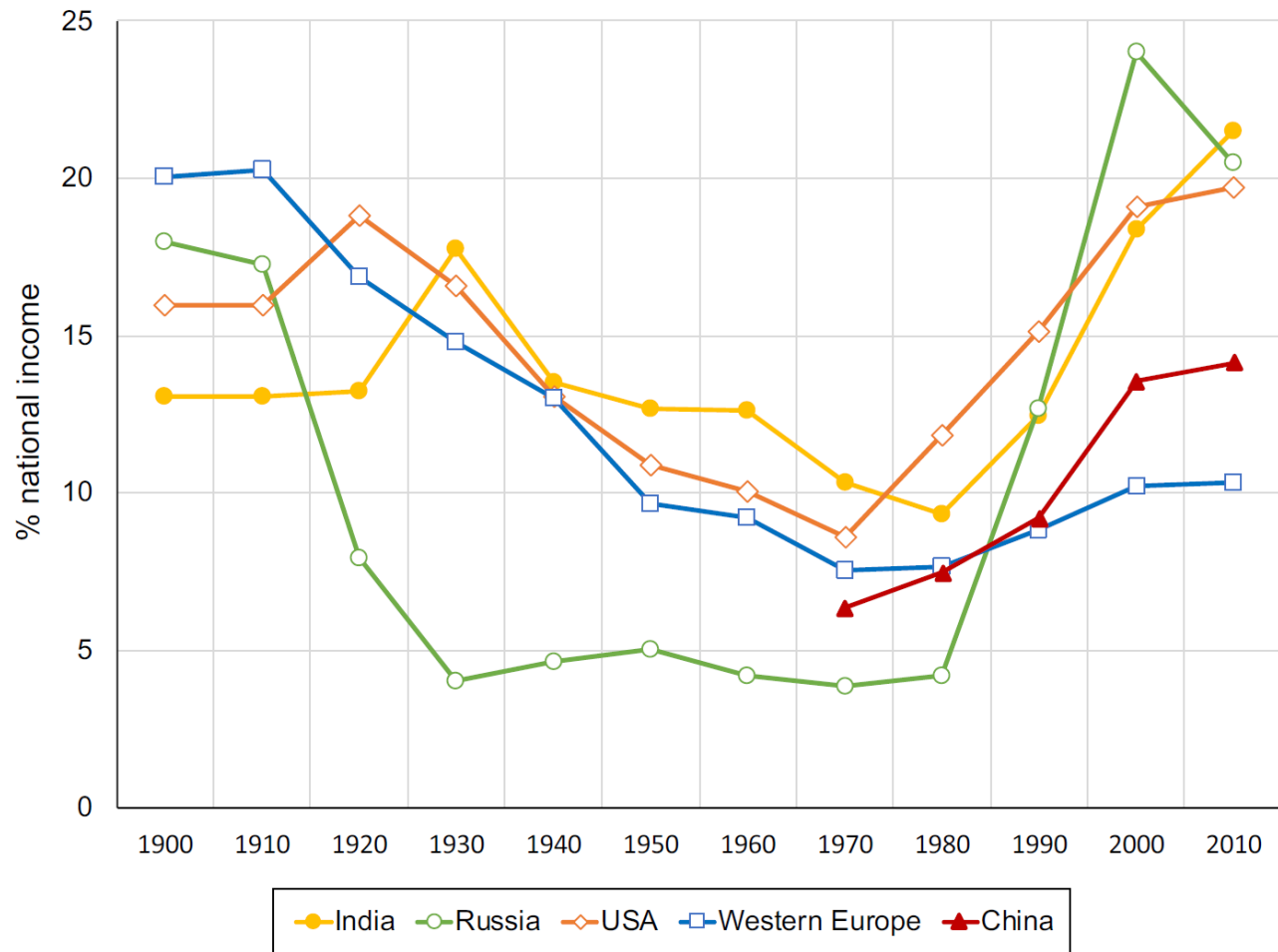
Source: OECD Tax Database.



Inntektsulikheten øker

Figure 3. Income inequality rises at different speeds after a historical decline.

Top 1% national income share across the world, 1900-2018



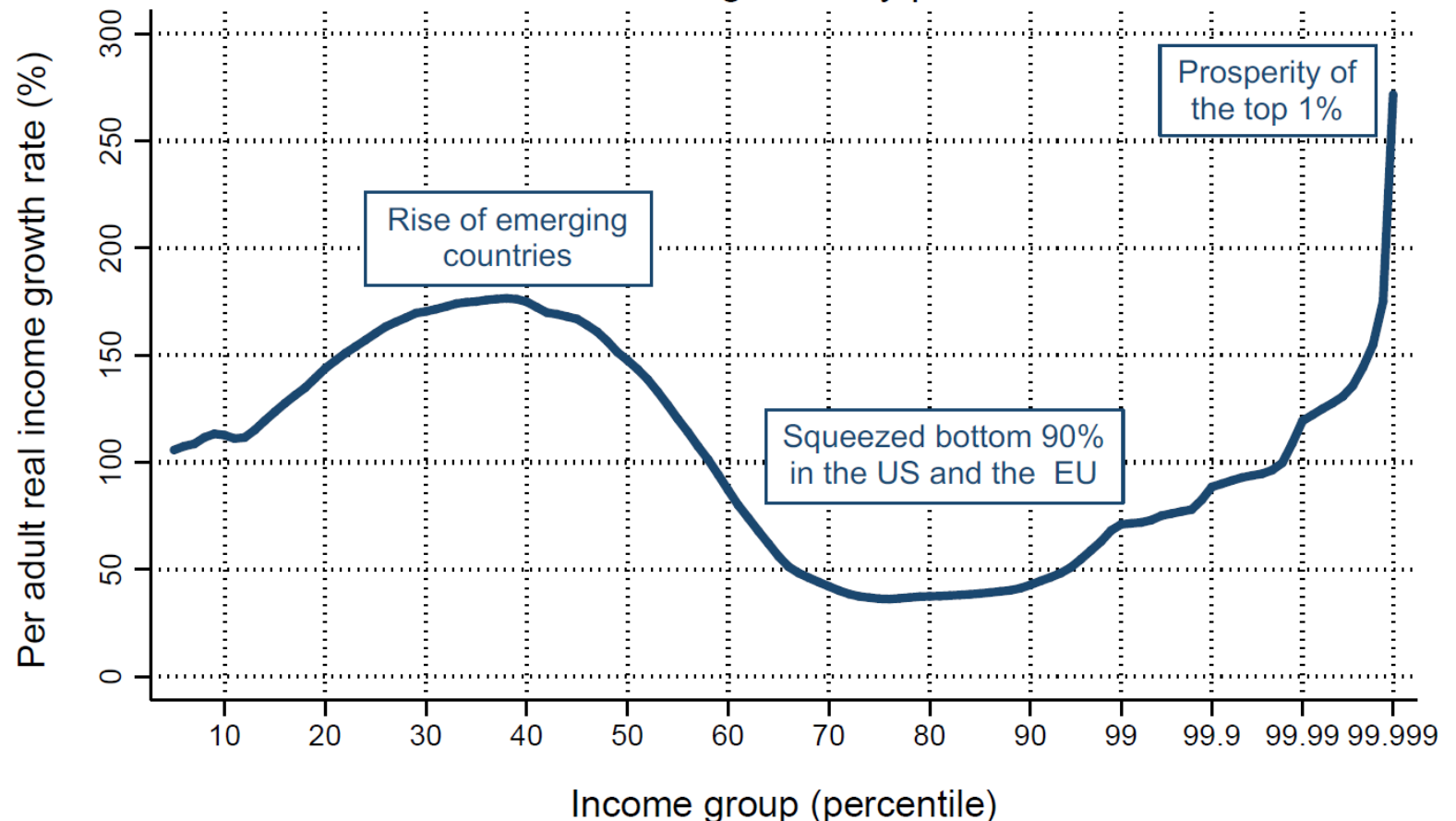
Source: Author based on WID.world (2019). Western Europe is the average of France, UK, Germany and Sweden. Distribution of pretax national income per adult.



Høy inntektsvekst i toppen og i fremvoksende økonomier

Global income inequality dynamics: 1980-2018

Total income growth by percentile



Cumulative growth rate between 1980 and 2018 of pre-tax national income measured in 2018 PPP euros.
Key: Incomes within percentile p99.999 (top 0.001%) grew at 272% between 1980 and 2018.
The top 1% captured 24% of total growth. Author's estimates based on WID.world (2019).



UNIVERSITY
OF OSLO

Økende inntektsulikhet er problematisk fordi det gir

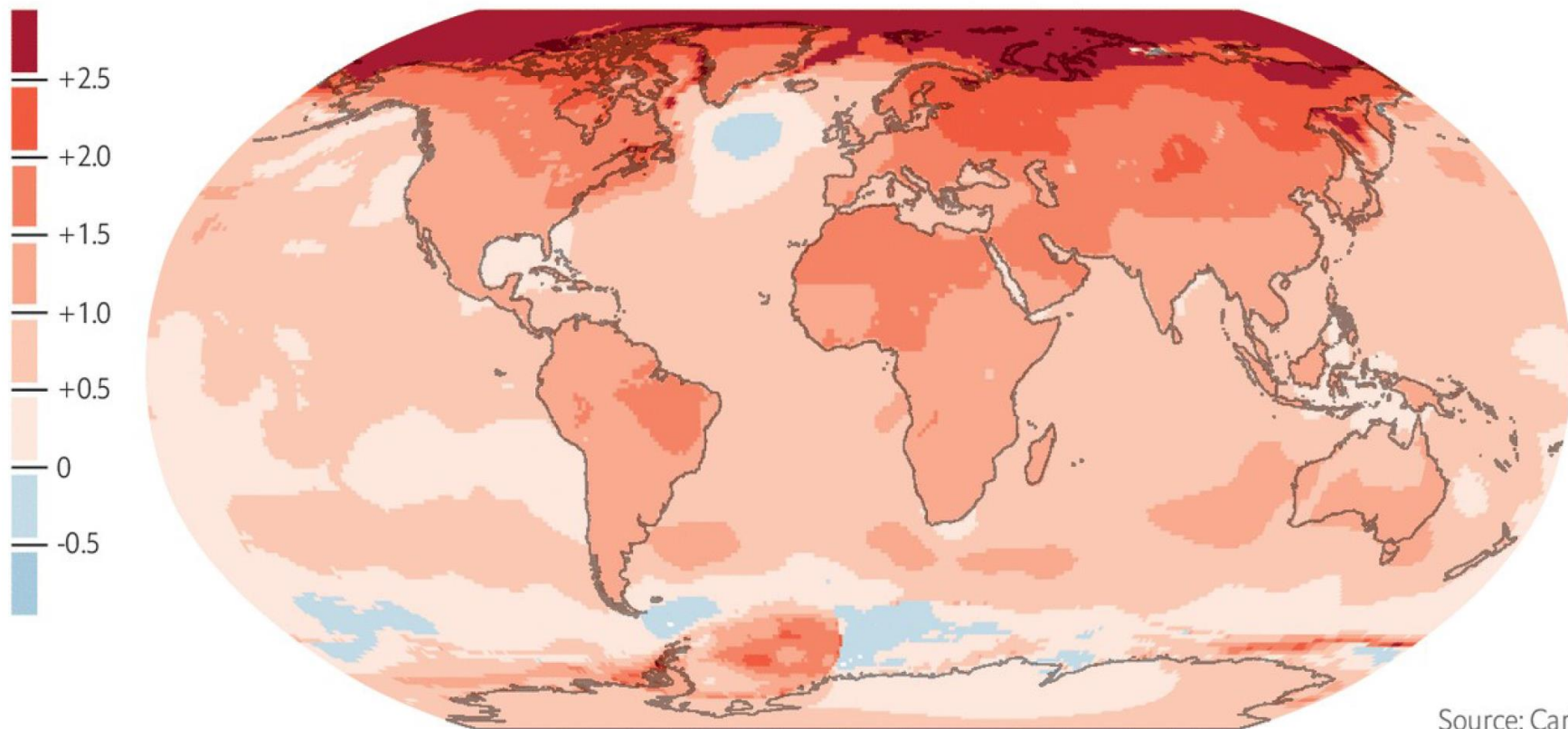
- . Lavere samlet velferd
- . Maktkonsentrasjon, motsetninger, sosial uro, populisme, styringsproblemer, osv
- . Lavere samlet etterspørsel og lavere sysselsetting
 - . Rikfolk bruker en mindre del av sin inntekt => etterspørsel går ned
 - . Gir liten økning i investeringene
 - . Etablert næringsliv har uansett god kapitaltilgang
 - . Sentralbankene har lite rom for å kutte renten
 - . Lavere etterspørsel gir lavere sysselsetting



UNIVERSITY
OF OSLO

Alvorlige miljøutfordringer (klima, biologisk mangfold, ressursknapphet, avfall,

Global temperature change, °C, 2018, deviation from 1951-80 average



Source: Carbon Brief



Miljøutfordringer og offentlige finanser

Miljøavgifter

- .Styrker budsjett og bedrer klimaet

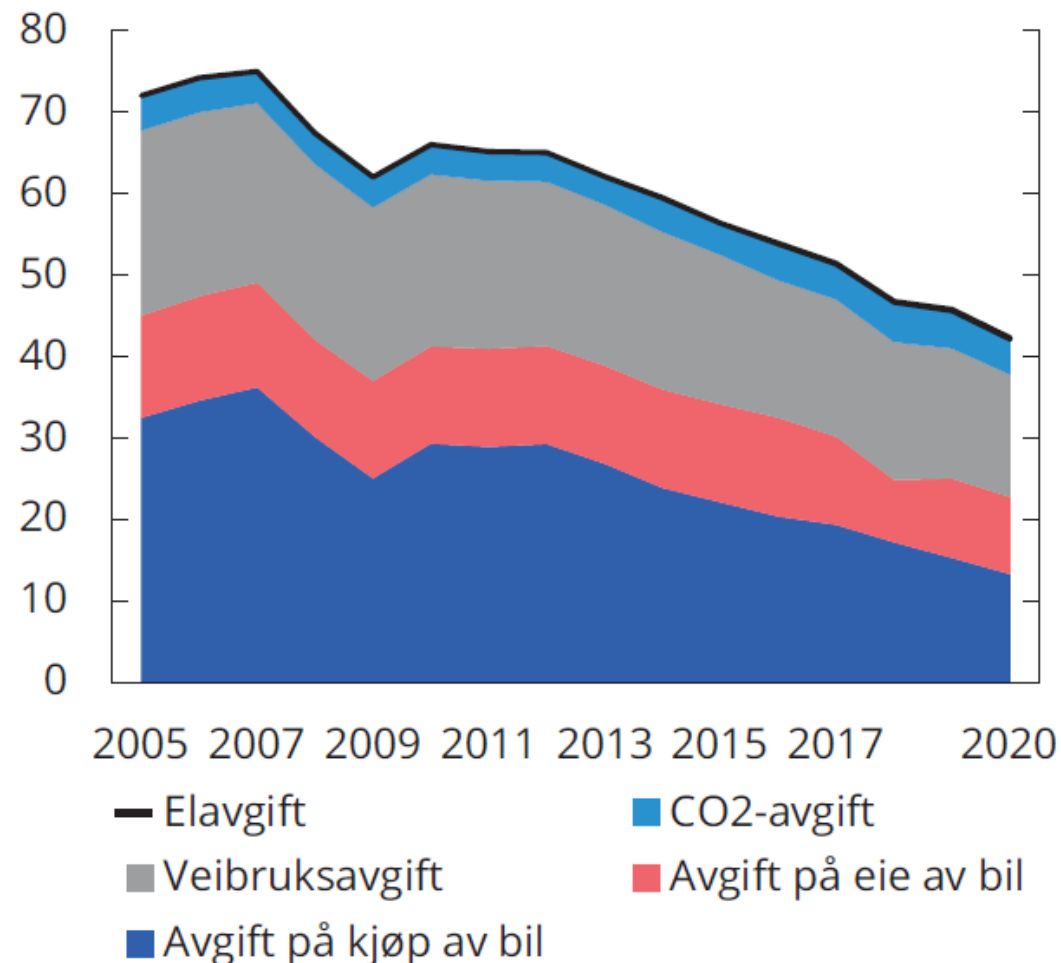
Klimatiltak og klimainvesteringer

- .Støttetiltak og off. drift
- .Kan gi betydelige utgifter

Mer skatt på bruk av naturressurser og eiendom

- .Ulikhet og lobbyisme kan begrense politikken

A. Inntekter fra bilrelaterte særavgifter.
Mrd. 2020-kroner





UNIVERSITY
OF OSLO

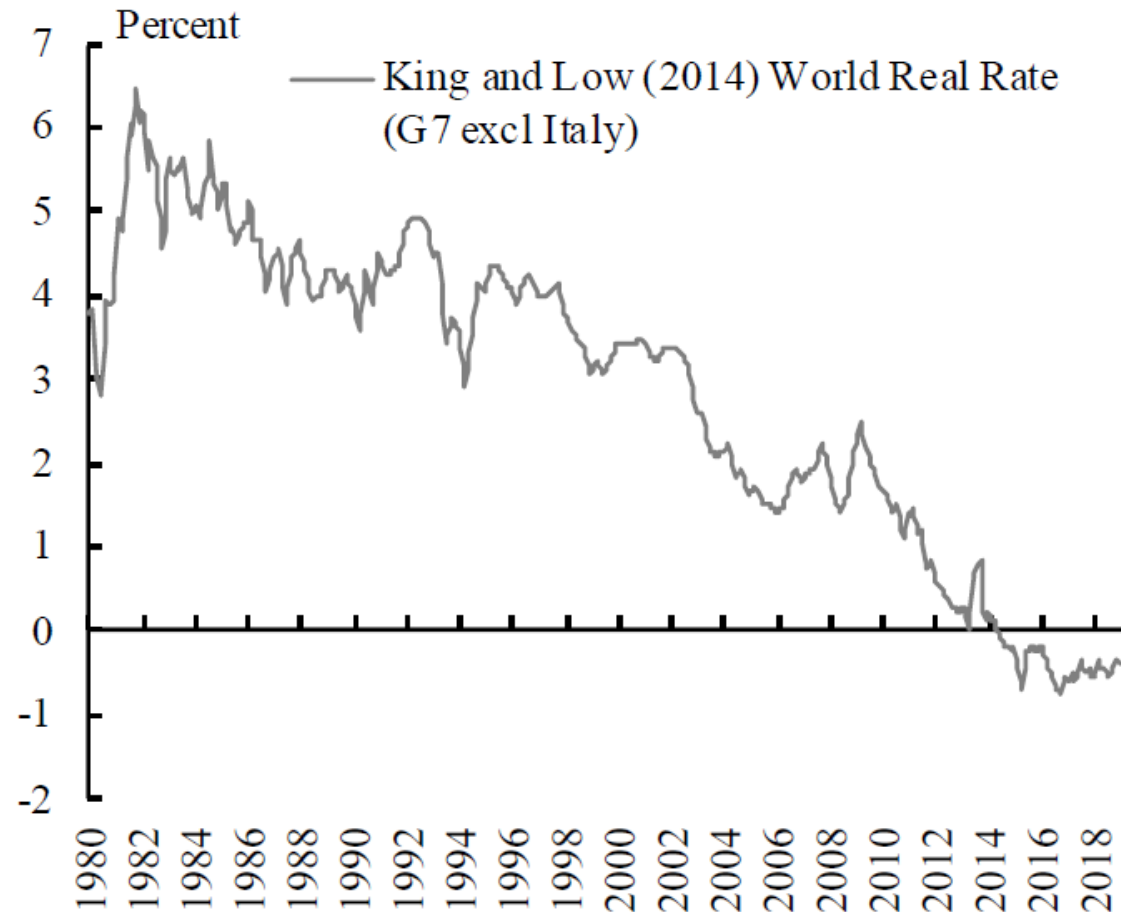
Økende press på offentlige finanser

- . Mål om høy sysselsetting taler for
 - .Lavere skatt på lav arbeidsinntekt
 - .Mer omfordeling i skattesystemet
- . Internasjonal mobilitet viktig begrensning
 - .Skatt på kapital og formue kan ikke være høy
- . Klimapolitikk kan svekke budsjettene
 - .Subsidier, klimatiltak og investeringer
 - .Miljøavgifter kan bedre klima & styrke budsjetter
- . Bør øke skatt på naturressurser og eiendom (grunnrente)



Langsiktig realrente har falt

(a) Real rates from TIPS



Rachel og Summers (2019)

Notes: The world real rate is calculated following the methodology in [King and Low \(2014\)](#): it is the average of interest rates on inflation-protected government debt securities across the G7 excluding Italy. Data are from DataStream and form an unbalanced panel. In particular, the Figure relies on the UK



UNIVERSITY
OF OSLO

Styringsrenter nær null i perioder

